



株式会社 東洋

～UAV・3D業務のご紹介～



会社名	株式会社 東洋
所在地	189-0001 東京都東村山市 秋津町5-35-5 東村山技術センター
TEL	042-398-7170
FAX	042-398-7172
代表者	菊山 宜文
URL	http://toyo-gis.jp/
Facebook	株式会社東洋

◇無人航空機（ドローン、UAV）を用いた撮影

DJI Inspire2 (x4s)やPhantom4、MavicProを用いて
広報用のPR動画や施設管理用に学校や公園などの敷地撮影
上空から真下に撮影する航空写真など、様々な用途にお応え致します。



◇無人航空機（ドローン、UAV）を用いた橋、道路、構造物の状況調査

DJI Inspire2 (x5s)やPhantom4を用いて
上部カメラでの床版撮影や橋桁に接写してコンクリート調査用の撮影など
海上や高所などで足場設置に費用が掛かる場所でも
弊社のJUIDA認定無人航空機操縦士が難易度の高い撮影を行います。



◇無人航空機（ドローン、UAV）飛行に関する航空局への申請指導

弊社では6名の全国包括申請と業務別に申請した6件の申請の
承諾済みの実績が御座いますので
飛行機体、撮影場所、撮影日時、航空法に適應する条件等お教え頂ければ
安全管理措置を記載して、航空局に申請する書類作成をご協力致します。
また自治体への安全説明に関する指導も行います。

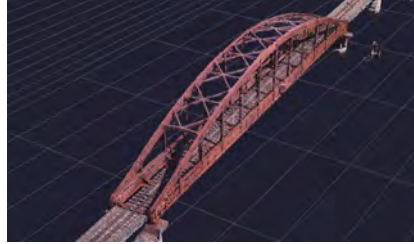
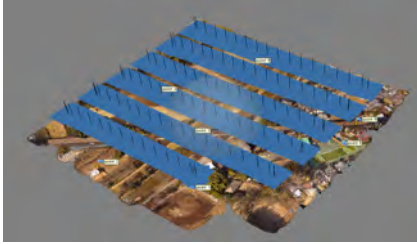
6241	(株)東洋	〇	〇	〇	〇	平成28年12月2日
6242	(株)東洋	〇	〇	〇		平成28年12月2日



◇無人航空機の自動航行を用いた三次元データ作成

DJI Inspire2やPhantom4を用いて

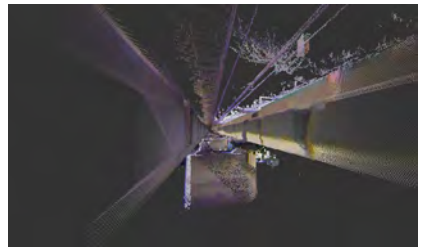
自動航行アプリ GSPROやLitchi、Pix4Dcaptureにより撮影した写真データから Pix4D mapper proやAgiSoft Photoscan、TOPCON MAGNETCollageで点群データやメッシュデータなどを作成致します。



◇3Dレーザースキャナーを用いた三次元データ作成

TOPCON GLS-2000 ミドルタイプを用いて

無人航空機では捉えられない障害物のある個所の測定や精度を保つことが難しいi-constructionの起工測量や検査、出来高管理に使用する点群データを作成致します。

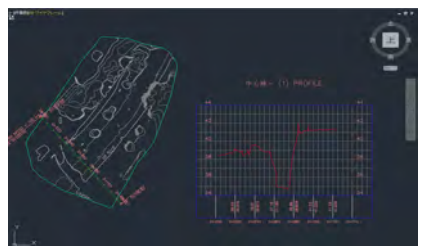
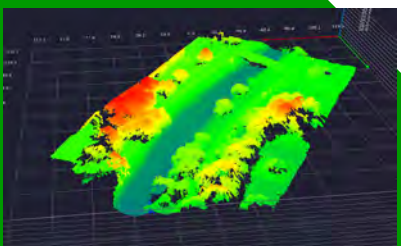


◇点群データの加工（断面、縦横断図作成など）

福井コンピューター TRENDPOINTを用いて

点群データの間引き処理やクラス表示、断面生成などを行います。

また点群同士を比較して工事の進捗確認や災害時の状況確認などの差分処理やレーザによるデータと無人航空機によるデータのズレを修正するマッチング処理、サーフェスを作成してAutodesk Civil 3Dでの縦横断生成も可能です。

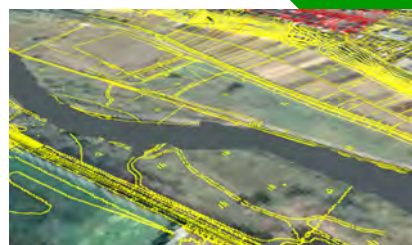
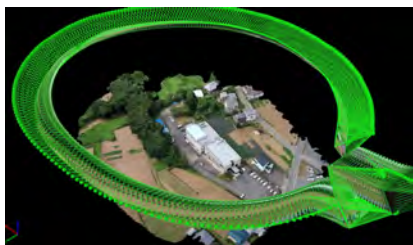


◇既存データから三次元データ作成

撮影済みの動画データを頂いてPix4Dで

静止画分割することにより、点群、メッシュデータを作成致します。

CAD図面からでもAutodesk Civil3Dを使用してサーフェス生成を行います。



◇CIMデータ管理・三次元シュミレーション

Autodesk InfraWorksやフォーラムエイト UC Win Roadを用いて

地形を作成し、設計データと重ねることによりCIM統合モデルを作成致します。

モデル上で道路、橋の作成や植樹、水地、人、車などを設定することにより

用地・施設管理、工事・建設の説明などの景観シュミレーションを行います。

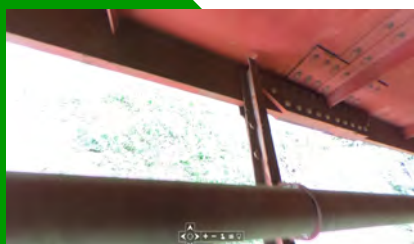


◇パノラマ画像による点検調査、施設管理

180°画像、360°画像からパノラマビューデータを作成致します。

現場写真をパノラマ内で任意の資料をリンクさせ、管理・確認が行えます。

またパノラマを繋げて、Googleストリートビューのようにすることも可能です。



※ご質問・ご用命は info@toyo-gis.jp までご連絡ください。

G I Sやデータ入力、システム開発などでもご協力させていただきます。